



ROCCA SANVITALE (FONTANELLATO)

La Rocca Sanvitale, separata da un fossato d'acqua dal paese di Fontanellato, è un possente scorcio di Medioevo perfettamente conservato. Di pianta quadrata e con torri ad ogni angolo, questa rocca conserva i celebri e sfuggenti affreschi del Parmigianino nella Saletta di Diana e Atteone.



SANTUARIO DELLA BEATA VERGINE DEL SANTO ROSARIO (FONTANELLATO)

Il Santuario è una storica meta di pellegrinaggio, costruito nel XVI secolo come convento dei frati domenicani. Legato a molte vicende storiche, è rinomato per la sua facciata marmorea apposta nel 1912, in occasione del suo quarto centenario.



LABIRINTO DELLA MASONI (FONTANELLATO)

Il labirinto più grande del mondo ha sede a Fontanellato con oltre 3 km di percorso. Oltre 20 specie di bambù, alte dai 30 cm fino a 15 m, formano questo dedalo verde in cui perdersi è un divertimento.



AZIENDA AGRICOLA BERTINELLI (NOCETO)

L'Azienda Agricola Bertinelli è dal 1895 la casa del Parmigiano Reggiano. Dai suoi campi a coltivazione biologica e senza sprechi di acqua, ai foraggi freschi per le bovine, al latte di alta qualità: scopriamo tutti i segreti e i sapori della filiera...a cm O!



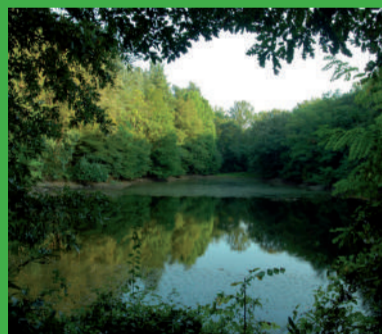
BIRRA ARTICIOC (NOCETO)

Articioc è una cooperativa sociale che coniuga l'attività di produzione della birra con la possibilità di dare opportunità lavorative e di integrazione, in molte fasi del processo produttivo, a persone con abilità diverse. Con Grand Tour Emil Banca andiamo a degustare la loro birra, buona in tutti i sensi.



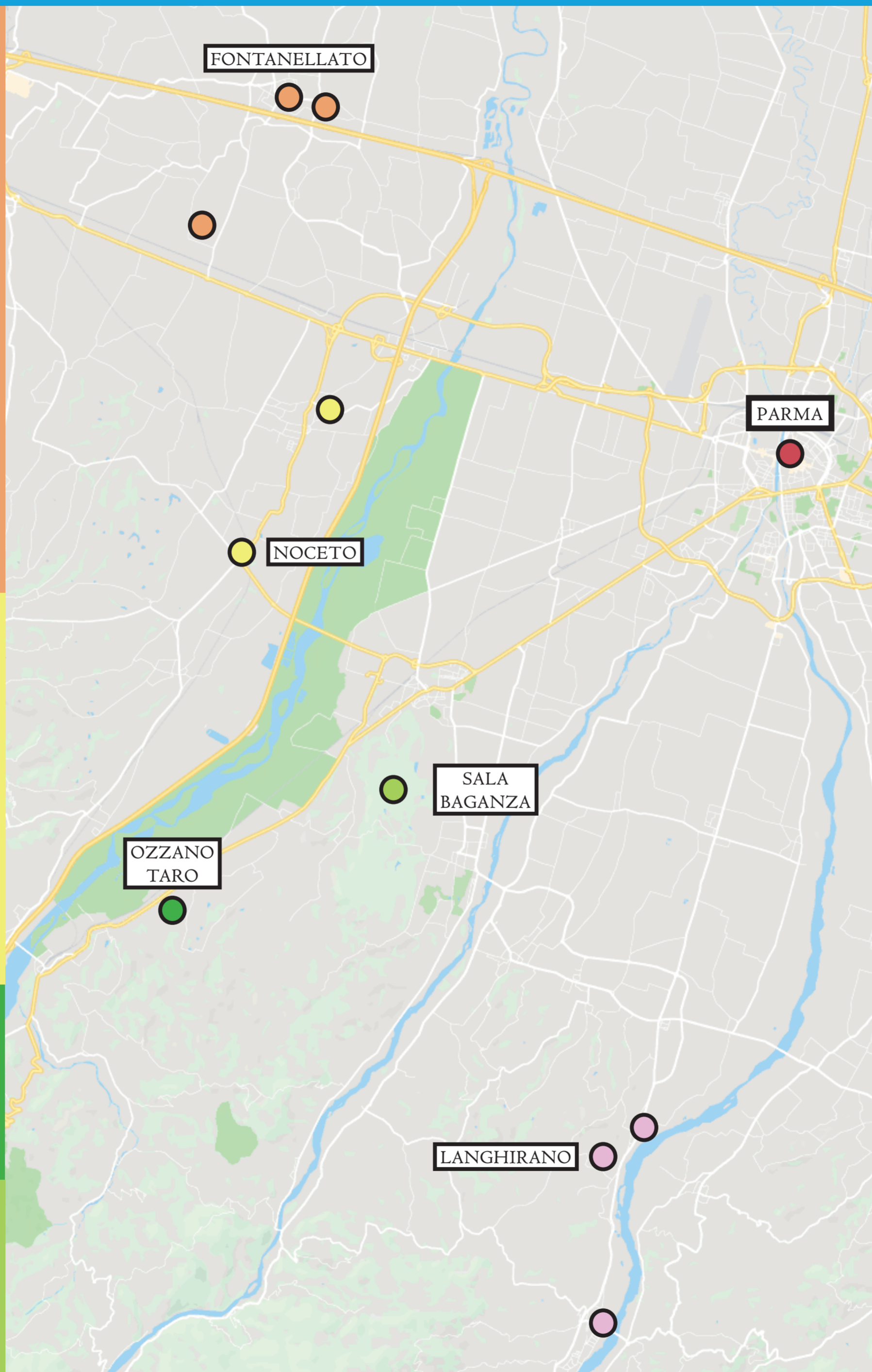
BOSCHI DI CARREGA (SALA BAGANZA, COLLECCHIO)

Svelate i misteri dei boschi di Carrega in questa fantastica avventura che porterà i bambini a scrivere una pagina di storia tramite attività e animazione, il tutto nel salubre panorama verde nelle vicinanze di Collecchio, ricco di flora e fauna come caprioli, cinghiali, civette e gufi.



FONDAZIONE MUSEO ETTORE GUATELLI (OZZANO TARO, COLLECCHIO)

Il fondatore Ettore Guatelli amava definire il suo museo "Il museo del quotidiano". È infatti una vera e propria ode agli oggetti del vivere giornaliero, talmente usurati e vissuti da diventare simbolo dello stile di vita dei loro proprietari, formando un cammino nel legame tra l'uomo e la terra.



CENTRO STORICO DI PARMA (PARMA)

Una visita guidata al cuore di Parma, dal Parco Ducale all'esterno del Complesso monumentale della Pilotta e del Teatro Regio, per dirigersi alla volta del Duomo, del Battistero dalla caratteristica pianta ottagonale e piazza Garibaldi con i suoi palazzi del Municipio.

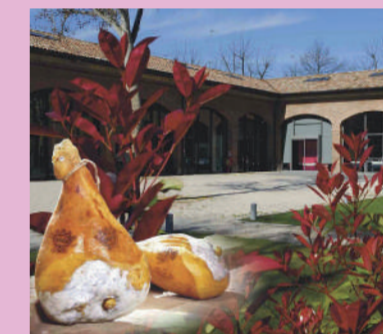


PARMA IN MUSICA (PARMA)

Un pomeriggio verso una Parma nascosta sulle tracce della musica che l'ha resa famosa in tutto il mondo: il Museo dell'Opera nella Casa della Musica e il Teatro del Convitto Maria Luigia custodito in un palazzo antico aperto al pubblico per l'occasione.

CASTELLO DI TORRECHIARA (LANGHIRANO)

Questo possente maniero costruito nel XV secolo domina il panorama della Val Parma. Un esemplare unico per conservazione e splendore, con un'imponente cinta muraria e quattro torri quadrangolari. Da non perdere la Camera d'Oro, con gli affreschi attribuiti a Benedetto Bembo.



MUSEO DEL PROSCIUTTO (LANGHIRANO)

Il museo è ospitato nell'ex Foro Boario di Langhirano, costruito nel 1928. Più di 500 mq nei quali hanno rilievo le origini, l'avventura umana, l'evoluzione tecnica e di costume, le curiosità e gli usi gastronomici che dall'invenzione del prosciutto dolce di Parma arrivano fino all'attuale produzione.

BADIA BENEDETTINA DI SANTA MARIA DELLA NEVE (LANGHIRANO)

Nota anche come Badia di Torrechiara, l'abbazia benedettina rinascimentale, con annessa chiesa tardoromanica è anche laboratorio apistico dove i monaci producono creme cosmetiche, tisane, miele, propoli e pappa reale. Un toccasana per il benessere dei partecipanti!



STREET FOOD FESTIVAL (PARMA)

L'evento di primavera di Confesercenti, quest'anno si svolgerà al Parco Ducale di Parma dal 10 al 12 maggio: 25 truck food da tutta Italia e 3 giorni di eventi, cooking show, intrattenimenti musicali e tanto altro. Pranzi / Merende / Aperitivi / Spettacoli / Concerti / DJ set.

FATTORIE APERTE (PARMA E DINTORNI)

Domenica 12 maggio ricorre "Fattorie Aperte" un'iniziativa promossa dalla Regione Emilia Romagna che prevede l'ingresso ridotto in tutti i Musei del Cibo e tante iniziative in fattorie e aziende agricole. Per scoprire chi partecipa: <http://www.fattorieaperte-er.it/provincia/parma/>



PARMA E DINTORNI
DOMENICA 12 MAGGIO 2019

SEGUICI SU:



#GRANDTOUREB2019
WWW.EMILBANCATOUR.IT