



Capitale Italiana
della Cultura



#Call4Freelance

Creatività indipendente a
sostegno dell'innovazione
cooperativa

2^a fase del Progetto



Lunedì 1 ottobre 2018 @Officine On/Off

Piacere!



Sono

Matteo Ghillani

Presidente di Cooperativa Insieme

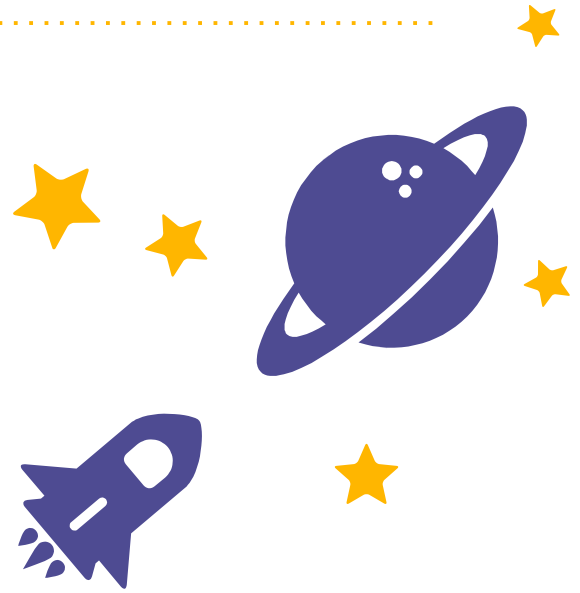
Cooperativa Insieme



è...

- Garantire il diritto delle persone con disabilità ad una qualità della vita più alta possibile
- Coinvolgere la comunità per generare prassi di contatto ed inclusione sociale
- Promuovere un modello culturale di interventi sulla disabilità che pensi alla globalità della persona, anche attraverso sistemi di verifica basati sulle evidenze.

Il tuo lavoro in un click



- *Tecnologie sempre più avanzate divengono risorsa anche per le persone con disabilità intellettiva. Una raccolta simultanea di dati di monitoraggio delle attività e del benessere, permetterebbe il raggiungimento di una miglior integrazione con il sistema informatizzato di rilevazione delle consegne utilizzato oggi.*



Le vostre 3 parole chiave

1. **Innovazione**
2. **Raccolta dati
aggregati**
3. **Fruibilità**





Risultati Attesi

Diminuire i
tempi di
raccolta
dati

Facilitare il
lavoro
multidisciplinare

Semplificare il
sistema di
raccolta dati

Rendere più
efficaci le
comunicazioni
con i vari
Stakeholder

Potenziare i
monitoraggi di
lungo periodo



Grazie!

Domande?

coopinsiemeaione@alice.it

www.cooperativainsieme.net